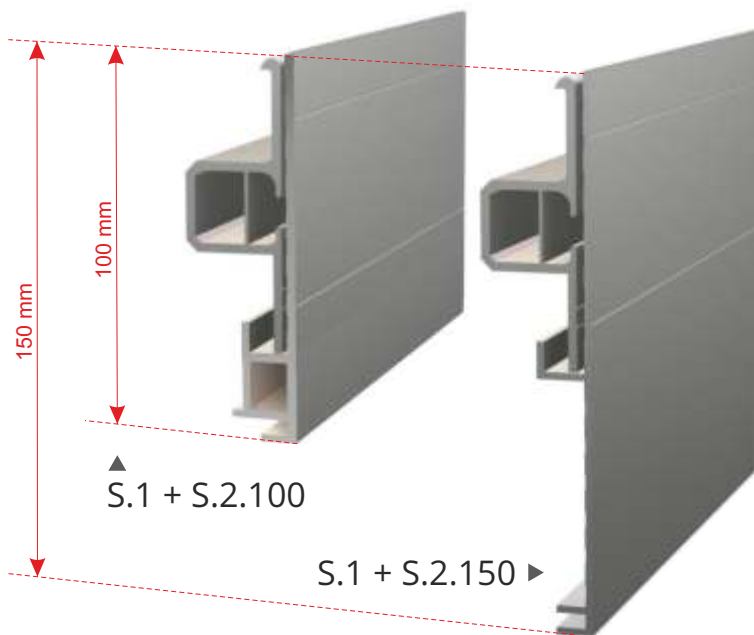
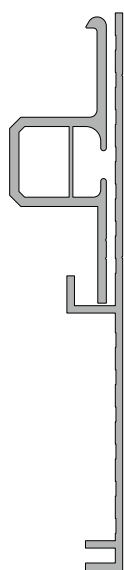
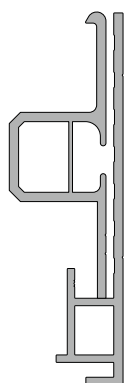


PROFILE ALUMINIOWE

do produkcji kasetonów reklamowych z elastycznym licem

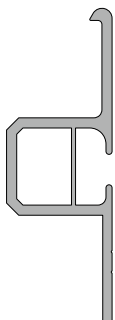
FABRYKA
Reklamy

Elementy do
budowy
kasetonów
z licem winylowym:
- SYSTEM 1
- SYSTEM 2.100 lub 2.150



Cennik detaliczny

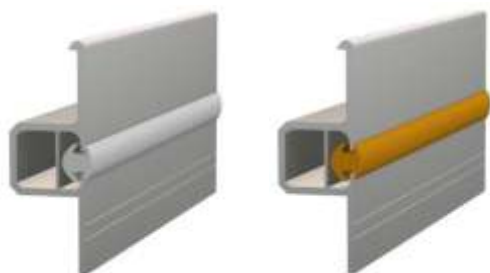
profil napinający
SYSTEM 1
33,00 zł/mb



profil zamykający
SYSTEM 2.100
32,00 zł/mb



profil zamykający
SYSTEM 2.150
32,50 zł/mb



uszczelka gumowa biała
3,00 zł/mb

uszczelka gumowa kolorowa
3,5 zł/mb

pistolet pneumatyczny
350 euro



zszywki 92\12
8800 szt.(opakowanie)
80zł/opakowanie



szczypsc morsea
30 zł/szt.



ceny netto

FR_SYSTEM 3

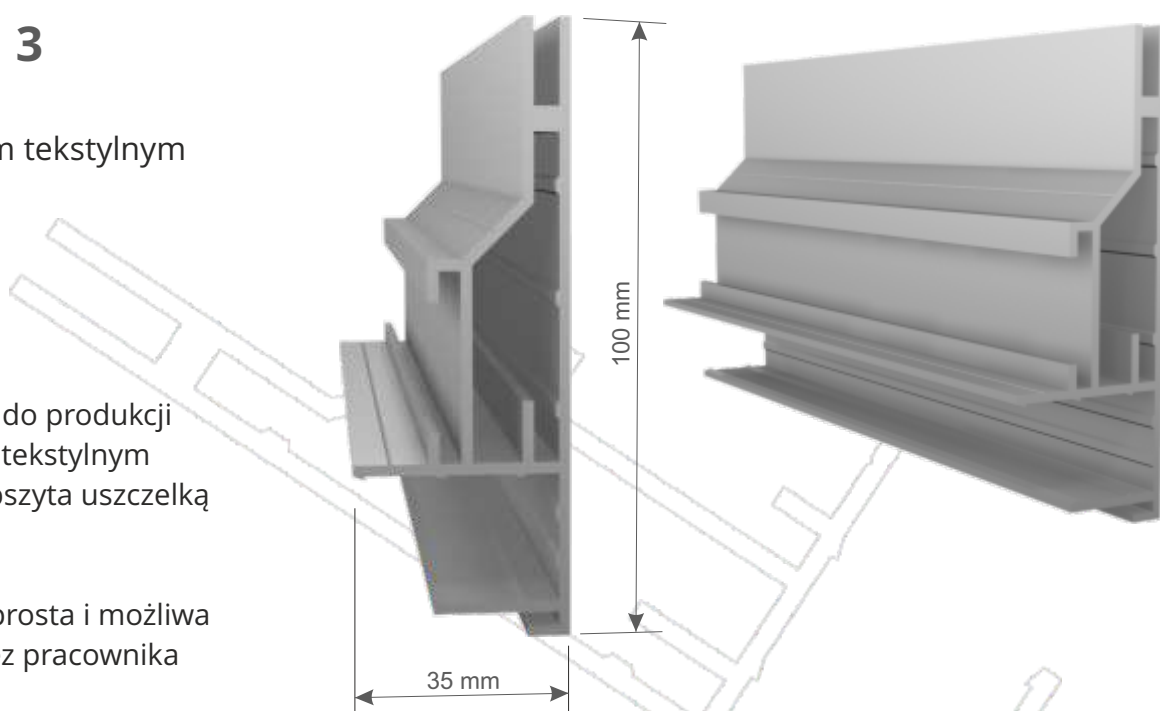
Profil do budowy kasetonów z licem tekstylnym (z uszczelką)

39,00 zł/mb

ceny netto

Profil dedykowany do produkcji kasetonów z licem tekstylnym (miękką tkaniną obszyta uszczelką silikonową).

Wymiana lica jest prosta i możliwa do wykonania przez pracownika sklepu.



Właściwości profilu FR_System 3:

- poprzeczki kasetonu oraz skosy usztywniające narożniki wykonywane są ze standardowego profilu alu 30x20 mm, wbijanego w profil i blokowane wkrętem samowiercącym
- nie ma potrzeby stosowania specjalnych zamków do łączenia poprzeczek z bokiem kasetonu
- nie stosuje się dodatkowych wsporników między bokiem kasetonu (profilem FR_System 3) a poprzeczkami
- kaseton można złożyć na miejscu montażu (w sklepie)
- nie ma potrzeby spawania, narożniki łączone kątownikiem alu 40x40x3
- rowek na plecy z blachy lub dibondu gr. 2 mm (jeśli nie ma potrzeby stosowania ładnych pleców można przykręcić pcw gr. 3 mm pomijając rowek)

